

## Tom Davies Square Redesign Comment Form

Please provide your comments on the three design concepts for the Tom Davies Square Courtyard Redesign. These concepts are based on ideas collected from the public in January 2016.



### Concept A

Features gateway treatment; area for events with tent; public art space; skating rink; seating; audio/video projection capabilities; water feature; skate park; existing silver maples.

#### Tell us what you think about Concept A

---

---

---

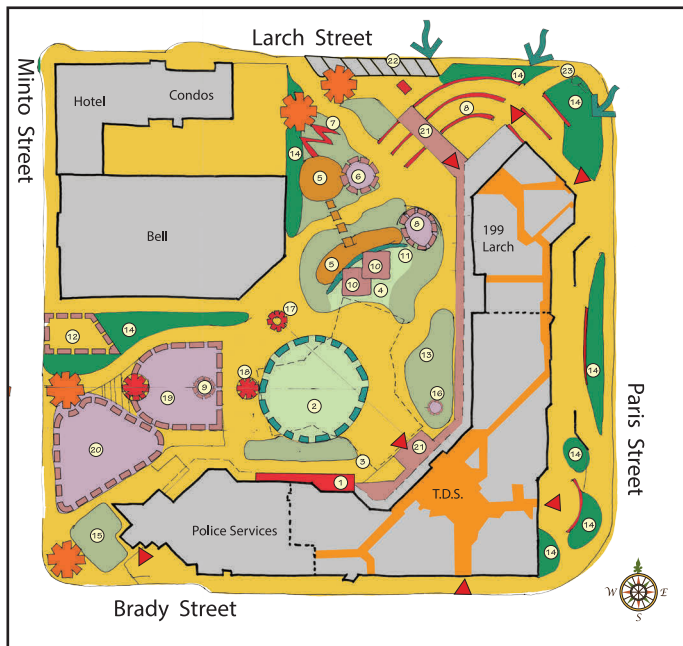
---

---

---

---

---



### Concept B

Features similar to Concept A with the addition of angled parking along Larch Street; wind buffering walls; covered walkway; enhanced connection to Memorial Park; more elaborate water feature.

#### Tell us what you think about Concept B

---

---

---

---

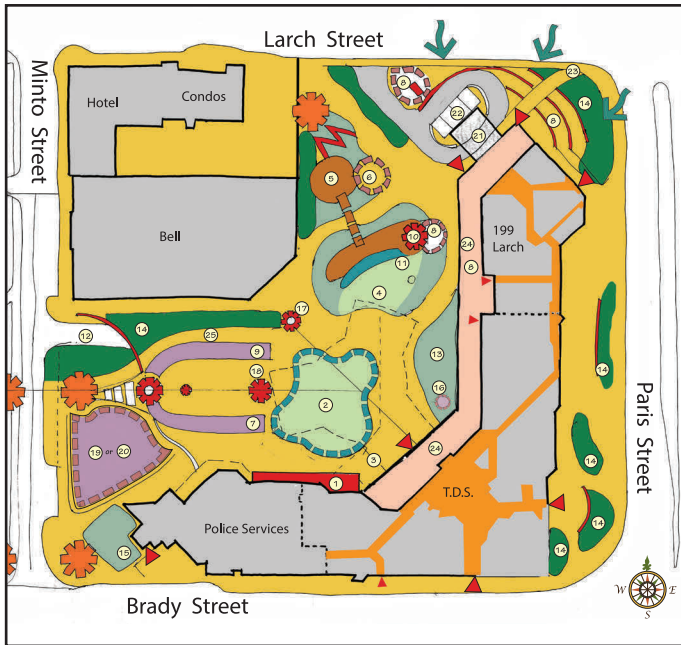
---

---

---

---

# Tom Davies Square Redesign Comment Form



### Concept C

Features similar to Concept B with the addition of glass solarium; drop off area at Larch Street, "front door" at the provincial tower.

Tell us what you think about Concept C

---

---

---

---

---

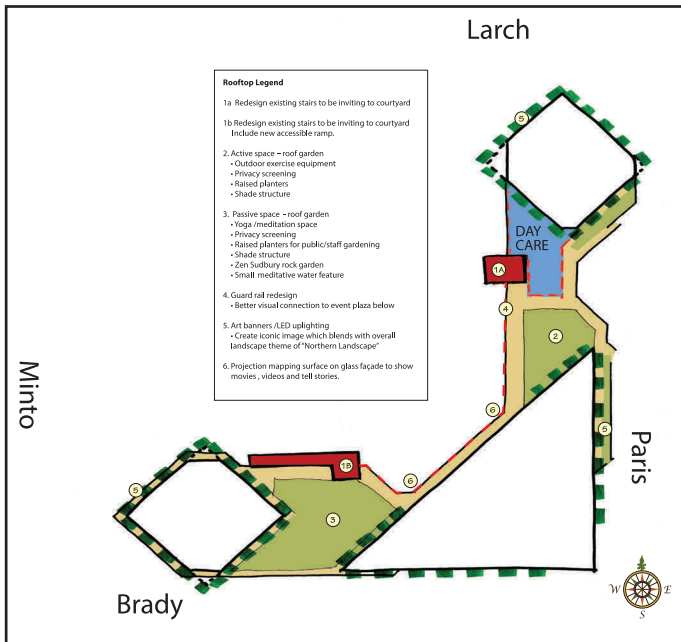
---

---

---

---

---



### Rooftop Terrace (part of Concepts A, B, and C)

The rooftop design is a subset of all three concept design options. It features a design that is welcoming to the public for active and passive uses such as community gardening and exercise.

Tell us what you think about the Rooftop Terrace

---

---

---

---

---

---

---

---

---

---

**General Comments:**

---



---



---



---



---



---



---



---



---



---



---



---



---



---



---



---



---



---



---



---



---



---

I hereby consent to providing the information in this form, its attachments, and any further information to Council, City staff, and members of the public; I further consent to the disclosure of this information in its entirety and the information's discussion at public meetings or posting on the internet.

The City of Greater Sudbury collects this information for the public input process of the Tom Davies Square Courtyard Redesign in accordance with the Municipal Act, 2001, S.O. 2001, c. 25. By submitting this form, other letters, faxes, e-mails, presentations or other communications to the City, your name and the fact that you communicated with the City will become part of the public record and may appear on the City's website. This communication and any personal information in it - such as postal address, telephone number or e-mail address - may be made available to the public.

Any questions on the collection, use or disclosure of the information provided in this form may be addressed to the Deputy City Clerk at Tom Davies Square, 200 Brady Street, Second Floor, P3A 5P3, or by calling 705-674-4455, extension 4206.

I agree

Name: \_\_\_\_\_

Organization (if applicable): \_\_\_\_\_

Email: \_\_\_\_\_ Telephone: \_\_\_\_\_

Signature: \_\_\_\_\_ Date: \_\_\_\_\_

If you have further questions, please email [ed.landry@greatersudbury.ca](mailto:ed.landry@greatersudbury.ca).  
Be sure to visit [www.greatersudbury.ca/courtyard](http://www.greatersudbury.ca/courtyard) for updates.

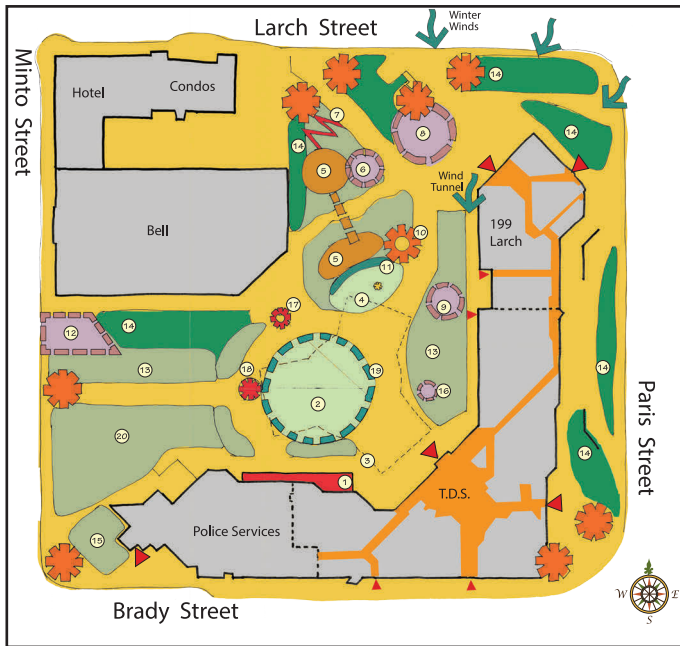
Please submit your completed form to a Citizen Service Centre or Library location, or mail to:

Ed Landry, , MCIP, RPP  
Planning Services, City of Greater Sudbury  
PO Box 5000, Station A  
200 Brady St., Sudbury, ON, P3A 5P3



## Formulaire de commentaires : concepts de réaménagement de la cour de la Place Tom Davies

Veillez transmettre vos commentaires sur les trois concepts d'aménagement de la cour de la Place Tom Davies. Ces concepts se fondent sur les idées recueillies auprès du public en janvier 2016.



### Concept A

Comprend la mise en valeur des points d'accès; une aire pour les activités et les manifestations avec chapiteau; un lieu public d'exposition d'œuvres d'art; une patinoire; des sièges; des capacités de projection audio-vidéo; un élément paysager centré sur l'eau; un planchodrome; des érables argentés existants.

---

---

---

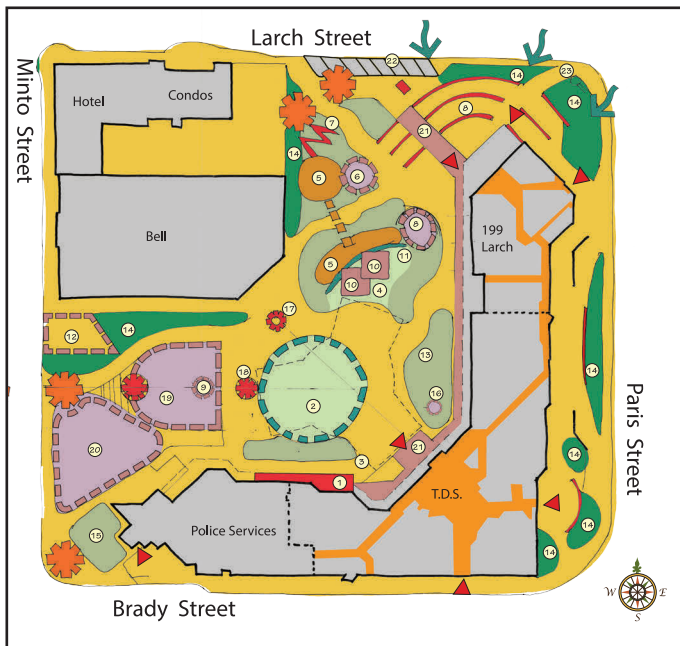
---

---

---

---

---



### Concept B

Éléments semblables à ceux de l'option A en y ajoutant des places de stationnement obliques le long de la rue Larch; des murs coupe-vent; un passage couvert; un lien amélioré avec le parc Mémorial; un élément paysager centré sur l'eau plus recherché.

---

---

---

---

---

---

---

---

## Formulaire de commentaires : concepts de réaménagement de la cour de la Place Tom Davies



### Concept C

Éléments semblables à ceux de l'option B en y ajoutant un solarium vitré; une aire de débarquement, rue Larch, « porte d'entrée » à la tour provinciale.

---

---

---

---

---

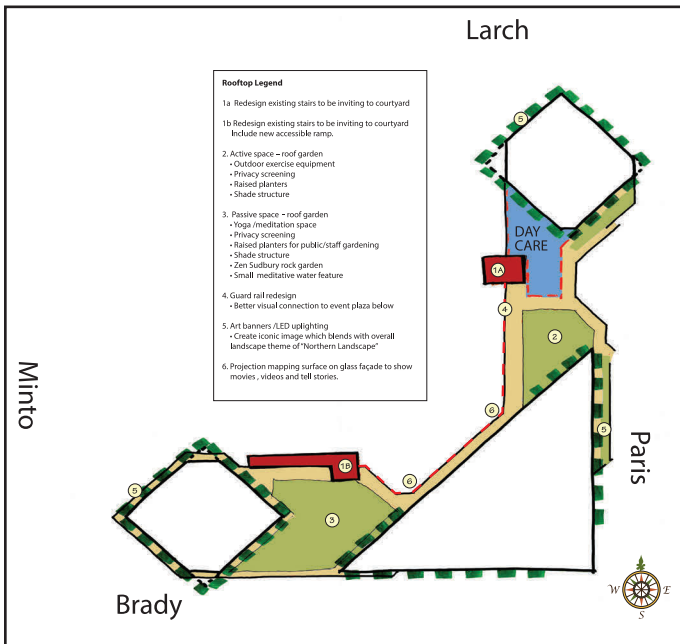
---

---

---

---

---



### La terrasse sur le toit

Dites-nous ce que vous pensez de la terrasse sur le toit (fait partie des concepts A, B et C).

L'aménagement du toit est un sous-ensemble des trois options conceptuelles. Il comprend une conception qui est accueillante pour le public quant à des utilisations actives et passives, comme le jardinage communautaire et des exercices.

---

---

---

---

---

---

---

---

---

---

**Commentaires généraux :** \_\_\_\_\_

---



---



---



---



---



---



---



---



---



---



---



---



---



---



---



---



---



---



---



---



---



---

Par la présente, je consens à fournir l'information contenue dans ce formulaire, ses pièces jointes et toute autre information connexe au Conseil municipal, au personnel municipal et au public; et je consens aussi à la divulgation de l'ensemble de ces informations et des discussions portant sur ces informations lors d'assemblées publiques ou sur Internet.

La Ville du Grand Sudbury fait la collecte de ces informations aux fins du processus de consultation publique pour le réaménagement de la Cour de la Place Tom Davies en conformité avec la Loi de 2001 sur les municipalités, L.O. 2001, chap. 25. En soumettant ce formulaire et d'autres lettres, télécopies, courriels, présentations ou autres communications à la Ville, votre nom et le fait que vous avez communiqué avec la Ville sont versés au dossier public et pourraient paraître dans le site Web de la Ville. Cette communication et tout renseignement personnel qu'il contient – notamment votre adresse postale, numéro de téléphone ou adresse électronique – pourraient être mis à la disposition du public.

Veuillez adresser toute question sur la collecte, l'utilisation ou la divulgation de l'information fournie dans ce formulaire par la poste à la greffière adjointe, place Tom Davies, 200, rue Brady, 2e étage, P3A 5P3 ou par téléphone au 705-674-4455, poste 4206.

D'accord

Nom : \_\_\_\_\_

Organisme (s'il y a lieu) : \_\_\_\_\_

Courriel : \_\_\_\_\_ Téléphone : \_\_\_\_\_

Signature : \_\_\_\_\_ Date: \_\_\_\_\_

Vous pouvez adresser vos questions à Ed Landry, par courriel à [ed.landry@grandsudbury.ca](mailto:ed.landry@grandsudbury.ca). Consultez le [www.grandsudbury.ca/cour](http://www.grandsudbury.ca/cour) pour les mises à jour.

Veuillez remettre votre formulaire dûment Ed Landry, MCIP, RPP rempli à un centre de services aux citoyens ou Services de planification, Ville du Grand Sudbury à une bibliothèque, ou veuillez le poster à :

Ed Landry, MCIP, RPP  
CP 5000, Succ A  
200 rue Brady  
Sudbury, ON, P3A 5P3